



「梅田」から始まる新しい都市生活。



The tough emotional strength which can enjoy the days filled to a remarkable change and remarkable strain so that it may be an innocent child, and the talent with the energetic drive gather. It is birth of "ASTEION UMEDA."

もっと躍動的に、 真に快適な都心ライフへ。

ASTEION UMEDA

The tough emotional strength which can enjoy the days filled to a remarkable change and remarkable strain so that it may be an innocent child, and the talent with the energetic drive gather.



21世紀という新しい時代をアクティブにグローバルに生きるエグゼクティブたち。フレキシブルでタフな精神力とエネルギッシュな行動力で様々なビジネスシーンを飾るに必須のライフスタイルを演出する都市の住空間『アステイオン梅田』。それは都心のベースキャンプであり、ハイソ・コンドミニアムであり、選ばれしアクティブエリートに捧げるライフスタイルと住空間のprestigeです。

関西エリアの拠点「梅田」から 様々なシーンへ軽やかにアクセス。

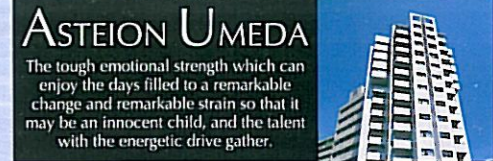
大阪キタ・梅田は、関西圏を代表する大阪の中心地として、大阪の主要オフィス街へはもちろん、神戸、京都、奈良…関西圏への快適なアクセス拠点によって、様々なビジネスシーンへの軽快なアプローチを実現。さらに、梅田という柔軟なセンターポジションが、関西圏にとどまらず、日本各地へ、海外へとエグゼクティブのビジネス・フットワークを快適に広げます。

多彩な都市機能に満たされた街が、 快適都市生活をプロデュース。

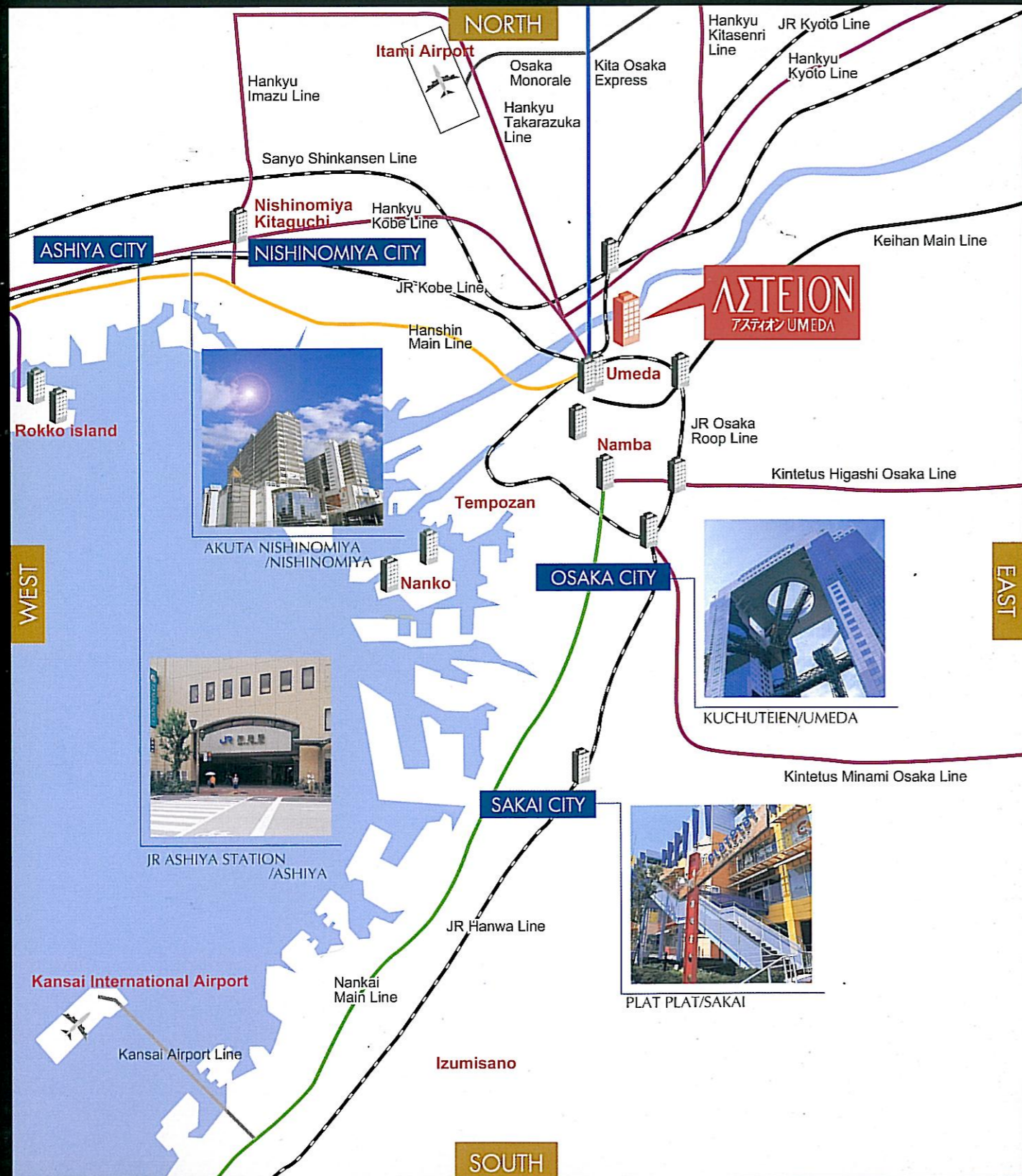
エグゼクティブの条件は、ビジネスのみならず、すべてに高感度であり、多様なジャンルに精通していること。ビジネス、芸術、文化、アミューズメント…多彩な都市機能と情報を発信する大阪キタ「梅田」は、日々、人々を刺激してやまない数々の魅力が交錯する街。限りない可能性に満ちた都市の躍動が、エグゼクティブの真に快適な都市生活を演出します。



利便と贅沢。 双方を備えた羨望のロケーション。

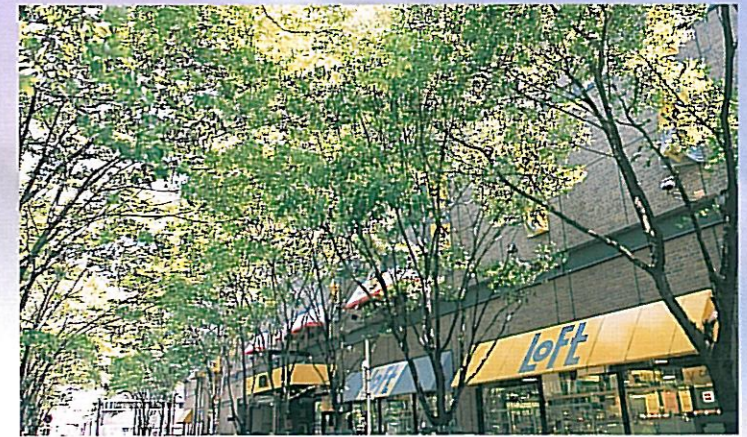


KANSAI AREA ACCESS MAP



◆梅田を毎日の生活圏とする贅沢。

梅田エリアは、高層ビルがひしめくビジネス情報発信拠点として、あらゆるビジネス・ニーズに呼応できる都市機能はもとより、デパート・専門店街・一流ホテル・映画館などの都市のエンターテインメント施設が集積する街。「職・住・遊」を掌握する贅沢な街が、オン・オフのアクティブで快適なライフシーンを届けてくれます。



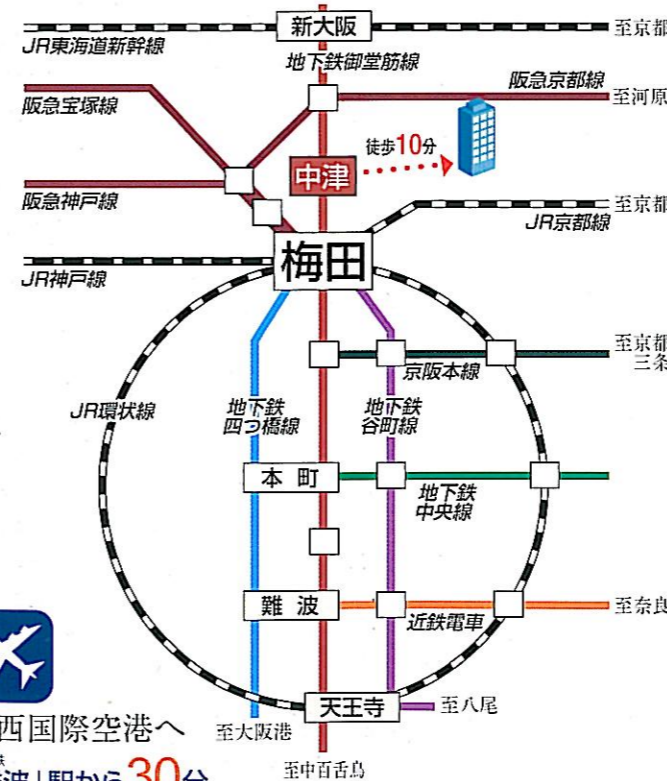
◆知的な時間が流れる街「中津」。

「アスティオン梅田」は、JR「大阪」駅・阪急「梅田」駅から北へ約1.5km。地下鉄御堂筋線「中津」駅から徒歩10分の良好な都心立地。中津は、梅田に近接するという至便なロケーションを誇りながらも、決して喧騒的ではなく、インテリジェンスな雰囲気漂わせる落ち着いた都市のビジネス街の表情を魅せています。

「中津」だから実現する至便な交通アクセス。

『アスティオン梅田』から
●地下鉄「中津」駅へ徒歩10分。●JR「大阪」駅・阪急「梅田」駅へ約1.5km。

✈ 伊丹空港へ
「梅田」駅から**30分** 「新大阪」駅から**25分**



✈ 関西国際空港へ
地下鉄「難波」駅から**30分**
地下鉄・JR「天王寺」駅から**35分**

■ 梅田へ、大阪が代表するビジネス街へ
■ 迅速にダイレクトアクセス。

地下鉄御堂筋線「中津」駅より「梅田」駅へは約2分というスピーディだから、JR「梅田」駅・阪急「梅田」駅へは徒歩でもラクにアプローチ。また、「淀屋橋」駅へ約5分、「本町」駅へ約7分、「新大阪」駅へ約4分と、大阪が代表するその他のビジネス街へも軽快にアクセスしていただけます。

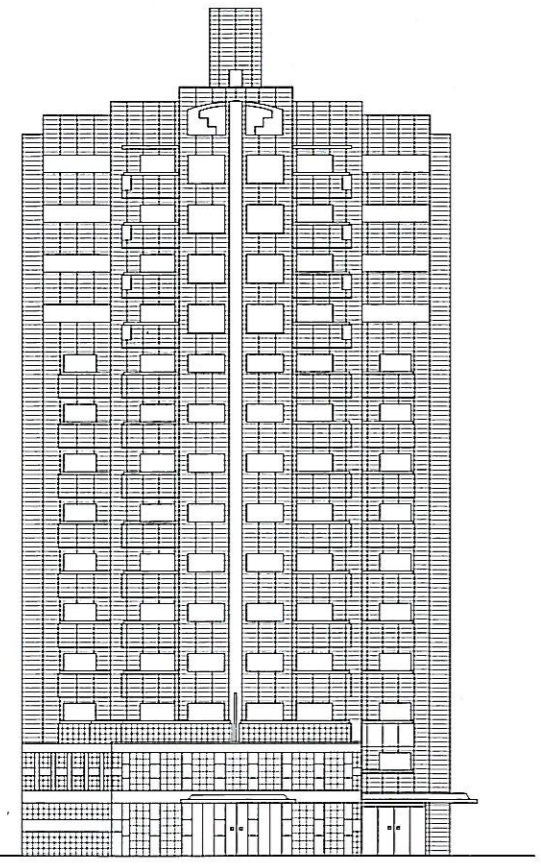
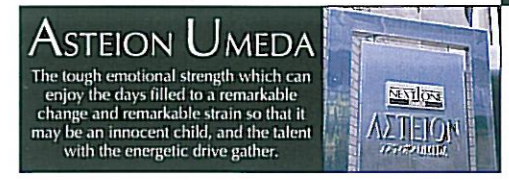
■ 都市を網羅する自由自在なフットワークが
■ アグレッシブな日常をサポート。

東京や海外出張のため、伊丹空港や関西国際空港へ。あるいはオフ・ビジネスのプライベートタイムに大阪各地の探訪…。オン・オフの様々な交通アクセス・ニーズにもフレキシブルに応える自由自在で至便な交通フットワークが、アグレッシブな日常をサポートします。

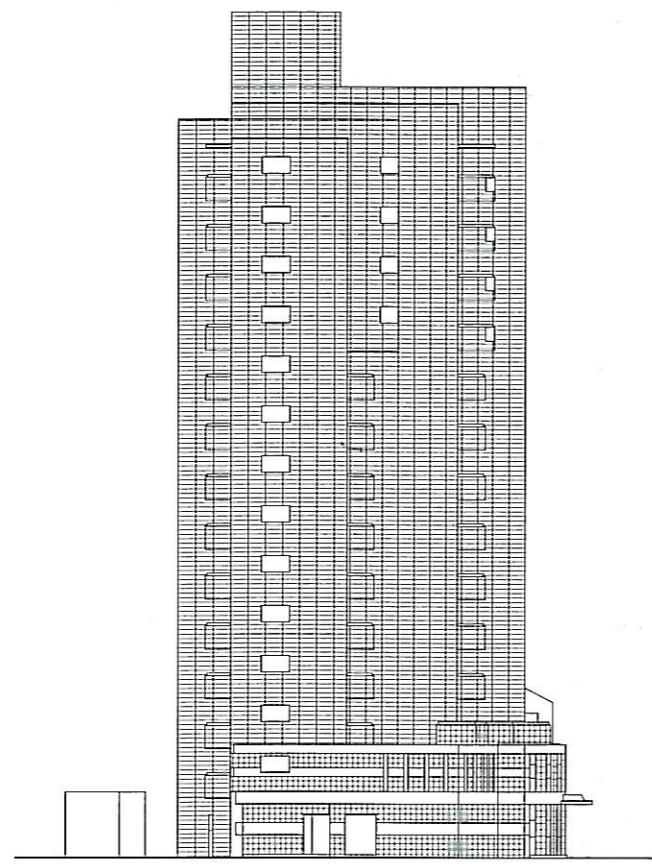
LOCATION DATE	
「新大阪」駅……約 4分	「森ノ宮」駅……約 11分
「天王寺」駅……約 18分	「淀屋橋」駅……約 5分
「大阪」駅……約 2分	「天満橋」駅……約 8分
「京橋」駅……約 11分	「谷町六丁目」駅……約 14分
「難波」駅……約 11分	「谷町四丁目」駅……約 11分
「大阪B.P」駅……約 21分	「本町」駅……約 7分
「心斎橋」駅……約 9分	「長堀橋」駅……約 11分

※所要時間は時間帯により多少異なります。待ち時間、乗換時間は含みません。

創造力を心地よく刺激する プライベート空間。



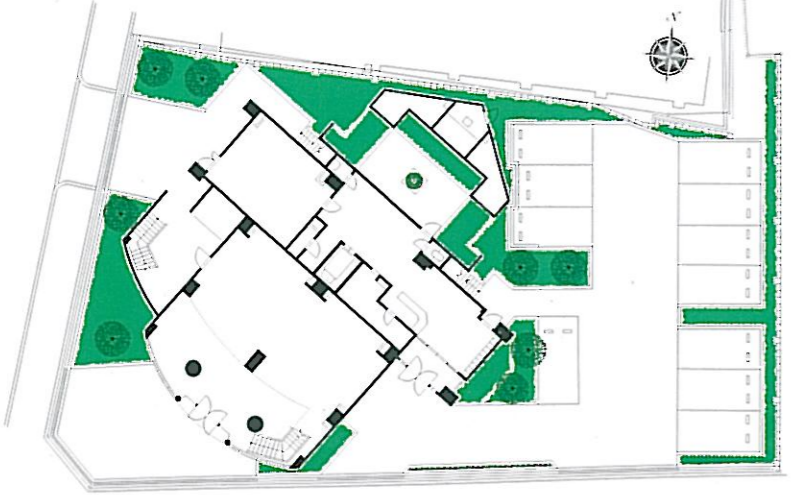
西立面図



南立面図

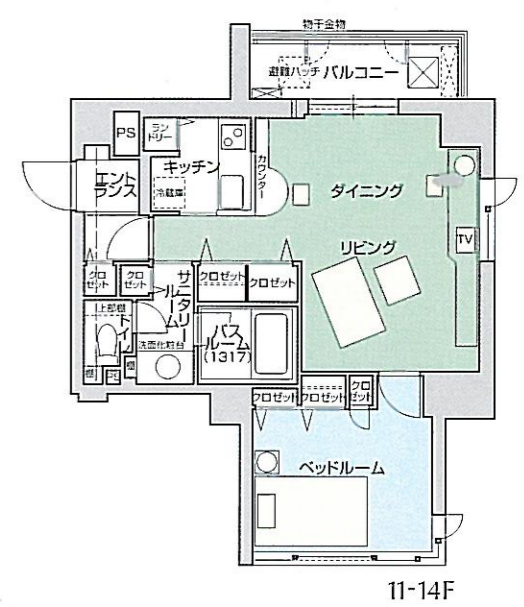
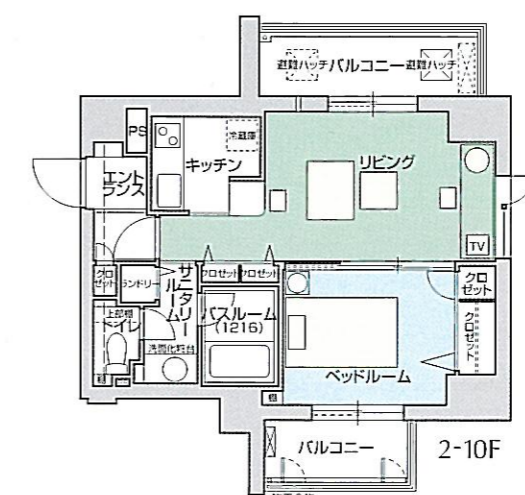
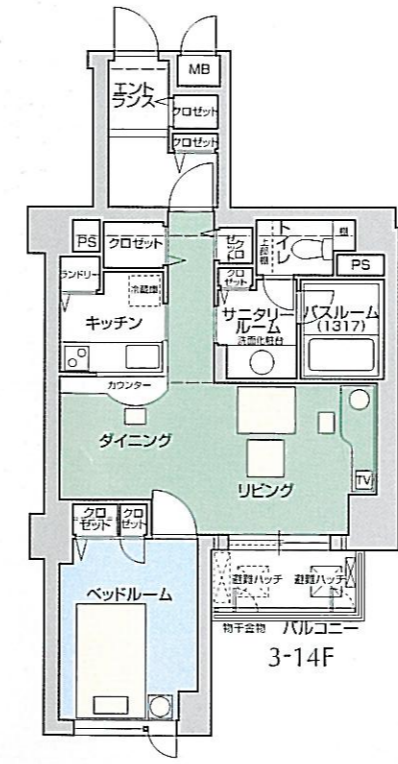
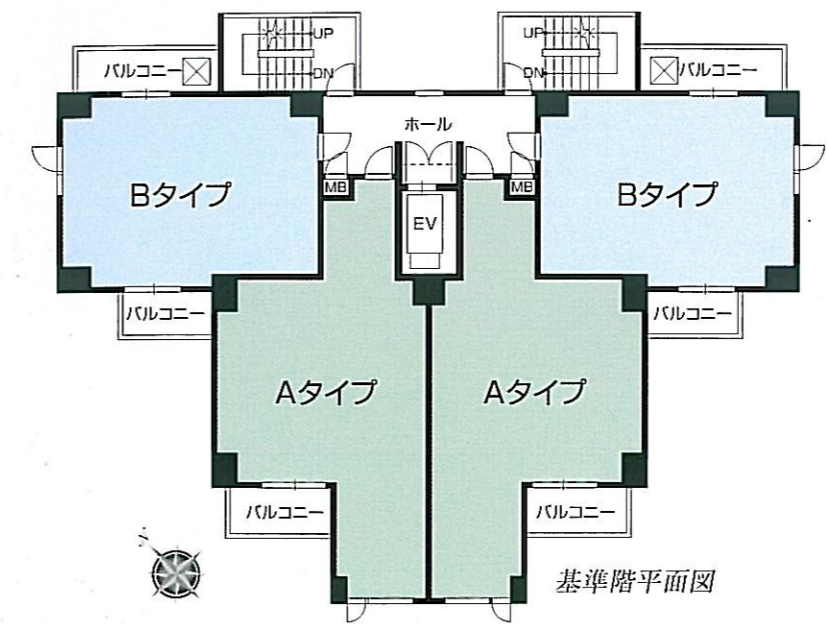
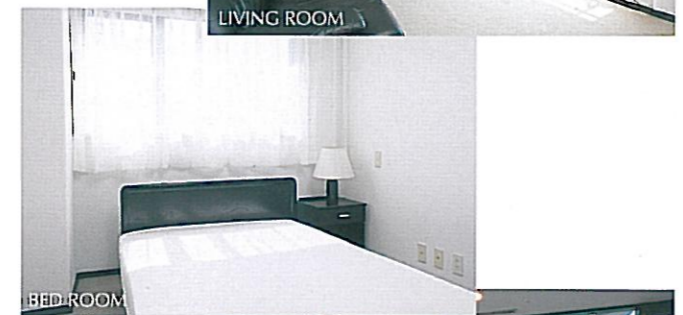
より優雅に都会の生活をゆったり楽しむ。

地上14階建の風格と存在感を放つタイル貼りの外観フォルム。格調高いエントランスホール、充実したセキュリティシステムやライフサポートシステム。そして、各室内は、多忙な毎日を過ごすエグゼクティブに、一日の疲れを癒し、寛ぎのプライベートタイムを愉しんでいただけるよう、ゆったりとした空間に配慮し、1フロア4戸にレイアウト。全タイプ寝室+リビング・ダイニングの広々とした1LDK、家具や電化製品を備え付けるなど、スイートルームの感覚で毎日を優雅に過ごしていただけます。



敷地配置図

※実際とは多少異なりますので、あらかじめご了承下さい。



EQUIPMENT 各スペースの設備

■リビング/440chマルチ有線放送システム(ステレオ)・モニターTV(CIF共用(玄関に連動)付セキュリティインターホン・書斎デスク・デスクチェア・デスクライト・カウンターボード・ソファ・テーブル・テレビ(19型)・カーテン・留守番録音機能付きTEL、エアコン ■ダイニング/ダイニングチェア ■ベッドルーム/セミダブルベッド・ナイトテーブル・ナイトスタンド・カーテン・エアコン ■バスルーム/440chマルチ有線放送システム(モノラル)・定量止水栓のオートシステム ■キッチン/冷蔵庫・乾燥機付ランドリー ■トイレ(ウォシュレット)・サニタリールーム/ナースコールシステム ■その他/衛星放送受信パラボラアンテナ・24時間体制の集中管理システム・オートロックシステム・ペアガラス

■フロントサービス

1. 取り次ぎサービス (費用は実費)
 - 宅急便・うまいもの便等の商品のお取り次ぎ
 - クリーニング、新聞等のお取次、他。
2. セクレタリーサービス
 - メッセージのお取次
 - 小荷物・郵便物等のお預かり

●ファックス、コピー(実費)、他。

3. ショップサービス
 - 日用品程度の物はフロントで購入可
- 2F コミュニティラウンジ
 - ボディニックで音と映像を楽しむこともできる、リラクゼーションルーム。知的遊空間として。

■ルームクリーニング、リネンサービス

- 室内清掃 ● ゴミ処理 ● ベッドメイキング ● 寝具、シーツ、浴室タオル等の取り替え (オプション)
- 朝食サービス AM7時~8時30分
 - 事前にお申し込み頂いた方に有料にて提供。(オプション)

■ASTEION 梅田概要 ●所在地/大阪市北区豊崎 1-12-6 ●交通/地下鉄御堂筋線「中津」駅より徒歩10分 ●総戸数/住居49戸・店舗1戸・管理員室1戸 ●構造・規模/鉄骨鉄筋コンクリート造地上14階建 ●敷地面積/986.57㎡ ●建築面積/307.16㎡ ●延床面積/2,930.07㎡ ●間取り・専有面積/1LDK 39.28㎡~50.68㎡