

# ここには、心にしみいるサービスがあります

ゆったりとした時間の流れに、心と身体を投げ出してください。  
静かな安らぎの中に、今日の疲れをしっかりと癒してください。

1日の活力を呼ぶ朝食、そして1日の疲れを癒す夕食。ダイニングルームでは  
専門のスタッフによる、繊細で心温かなサービスをお楽しみいただけます。



ゆったりとくつろげる空間が自慢です。



シティホテルと同じ感覚で  
各種サービスが受けられます。

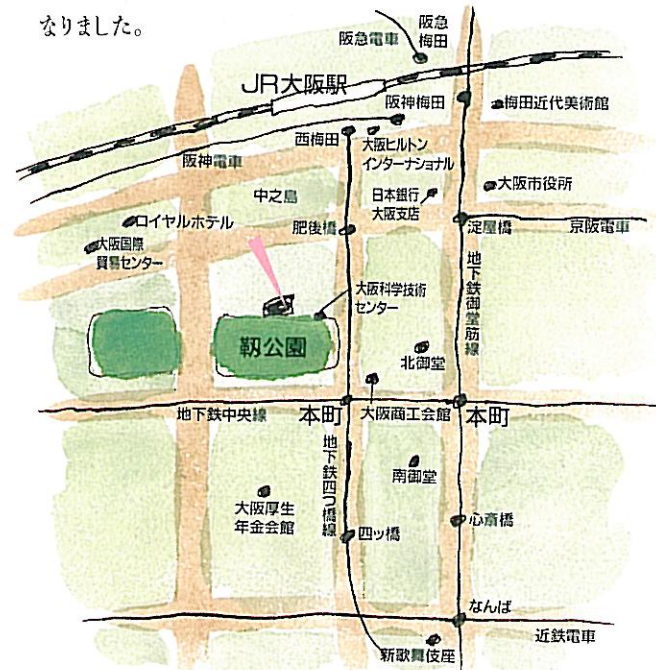


清潔で機能性に富んだ設備。



個性にあわせて自由なライフスタイルを満喫してください。

人びとの豊かな生活と文化の実現をめざし、  
 快適な環境創造を——。  
 私共、西洋環境開発では、  
 常に、生活者の側に立った、  
 環境づくりに取り組んでまいりました。  
 そして、このたびは、国際都市として  
 飛躍する大阪の中心・本町の  
 靄(うつろ)公園の深い森を望む一角で、  
 エグゼクティブの皆様への新たな住空間を  
 ご提案させていただくこと  
 になりました。



古くから大阪経済の中心として、  
 受け継がれてきたこの地に誕生した  
 役員向け単身者用賃貸マンション「靄公園ハウス」。  
 お住まいになられる方の身になった、  
 ライフサポートサービスをご用意し、  
 皆様が心身ともに、満ち足りた生活をしていただけるよう、  
 願っております。

森へとつづくこの小径には、  
 新たな感動との出逢いがある。



都心の大通りから西へ、ふと小径に入ると  
 実に豊かで美しい緑が、目の前に現れる。  
 その緑とやわらかに融けあい、  
 深い光に映し出されるがごとく佇む「靄公園ハウス」。  
 ニューヨーク・デザイン界の気鋭、レンボ・ボーン・  
 デザイン・アソシエーツの手による瀟洒なファサード。  
 その印象的な外観に、ここに住まうだけがもつ  
 味わいのある生活の流儀が見い出せるであろう。

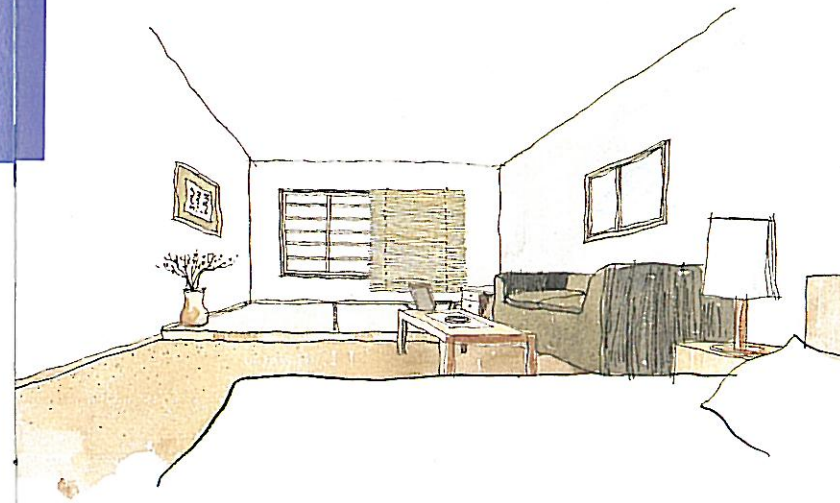
※レンボ・ボーン・デザイン・アソシエーツ(LEMBO BOHN DESIGN ASSOCIATES, INC.)/1980年、ニューヨークで設立。建築および環境デザイナーとして、アメリカを中心に数多くの空間プロデュースを手がける。主な作品には、マンハッタンをはじめ、わが国でも銀座や神戶などの商業空間がある。

何気ないひと言で、  
気持ちが和らぐことがある。



たとえば朝、顔を会わせるなり、「おはようございます。  
きょうは雨になりそうですよ。」と声をかけてくれる。  
その一瞬があってこそ、その日、一日が始まるといえる。  
ほんの些細なことであっても、言葉の奥に  
深い思いやりや優しさが込められている。  
このフロントでも、そうした思いに少しでも近づきたい。  
朝、出がけの談笑のひとときや、夜遅く帰ってきた時  
手にするメッセージの片隅にでも。

どんな部屋も、そこに人がいて  
初めて、仕立てのいい部屋になる。



畳の香りや手触りは、心落ち着かせる風情を具えている。  
たとえば、和の空間にしつらえた文机の上に、読みかけの小説。  
そこには、心を遥かな思索と休息の世界へ  
いざなり、ひとときがある。  
英国紳士にとって、仕立てのよいスーツとは、  
“自分だけの着心地”とでも言えるもの。  
住まいも、暮らす人の気持ちを映し出し、  
その人ならではのスタイルに、仕立て上がるのだ。

心に残る、温もりのある  
ライフソフトサービスを。



ゆったりと時を過ごし、心と体を休め、今日を振り返る。  
やすらぎとゆとりに満ちたこのひときは、  
明日への新鮮な活力を甦らせてくれる。  
身の回りを清潔・快適に保つさまざまなサービスから、  
お手間を煩わすことなくご入居いただける家具の備えつけなど、  
心地よい日々の暮らしを支えるためのメニューを  
ご用意しております。

## ライフソフトサービスのごあんない。

### ●フロントサービス 4Fフロントにて承ります。

いずれも無料でサービスさせていただきます。ただし、★印については実費のご負担となります。  
なお、費用は月末一括精算とさせていただきます。

- モーニングコール
- ナースコール
- メッセージの取り次ぎ
- 小荷物、郵便物の預かり
- 交通機関、観光スポットのご案内
- ボタン付け
- ビデオ録画
- 不在時の来客応対

●医療機関(病院、人間ドック、休日診療所等)の紹介・予約

●留守宅管理(長期出張のとき)

★代理発送、買物代行 ★新聞の配布(朝刊のみ各部屋へ)

★DPE取り次ぎ ★クリーニング取り次ぎ ★レンタカー取り次ぎ

★チケット予約取り次ぎ ★各種レンタル品取り次ぎ ★タオルリース

### ●お食事 4Fダイニングホールでお召し上がりいただけます。(年末年始、お盆を除く毎日) いずれも実費のご負担となります。

●朝食 AM7:00～9:00(和食または洋食いずれかをお選びいただけます。)

●夕食 PM6:30～9:30(新鮮な季節の魚やお野菜などを使った

家庭料理を中心に)

●酒類のキープ

\*専属のシェフとウェイトレスがサービスさせていただきます。

\*なお、管理費に含まれる「食堂維持費」は、食堂を全くご利用されない場合でも、  
ご負担いただくこととなります。あらかじめご了承ください。

### ●身の回りのサービス

いずれも管理費に含まれます。なお、費用は住戸タイプによって異なります。  
別途、賃料表をご参照ください。

●リネンサービス(ベッドメイキング、シーツ・毛布・枕カバーの交換)

●室内清掃サービス(床、キッチン、洗面、バス、トイレの清掃)

●洗濯サービス(下着、靴下、タオル、パジャマ、ハンカチ)

### ●家具などの備えつけ

●衛星放送チューナー内蔵テレビ ●電話(コードレス) ●冷蔵庫 ●ホット、灰皿

●エアコン ●ベッドまたはふとん ●文机&座椅子またはライティングデスク

●リビングボード ●ソファ(チェア)セット ●カーテン、各種照明器具など

### ●オプション仕様

いずれも実費のご負担となります。詳しくは、係員におたずねください。

●留守録フォン ●ビデオデッキ ●便座ヒーター

### ●その他の設備 予め備わっております。

●住戸部分の設備…オートロック(カードロック)、照明省エネ制御

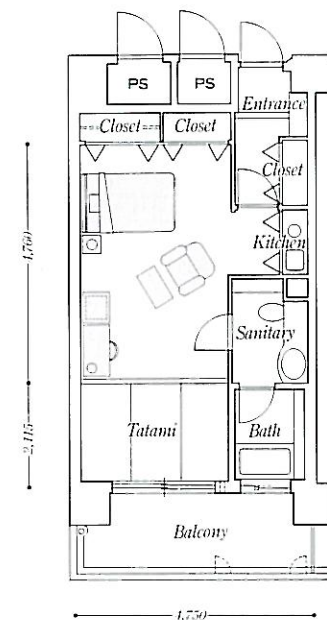
●共用部分の設備…ワーフロ、コピー、ファックス

### ●水道・光熱費など いずれも実費のご負担となります。

●電気料金 ●水道料金 ●電話料金 ●NHK受信料金 ●新聞購読料金

# ROOM PLAN

5タイプ・9バリエーション、全43戸。

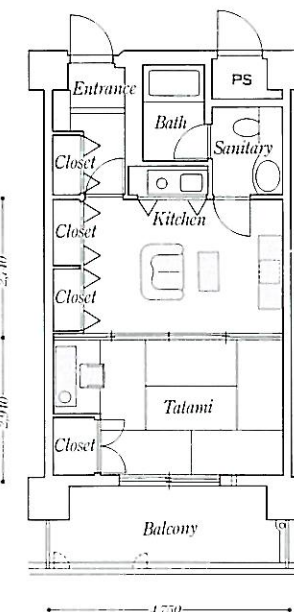


**A**type.....room/37.12m<sup>2</sup>(11.22T)      **A'**type.....room/38.52m<sup>2</sup>(11.65T)  
 balcony/6.88m<sup>2</sup>(2.08T)      balcony/6.88m<sup>2</sup>(2.08T)  
 ※4Fのみ・balcony/14.25m<sup>2</sup>(4.31T)      ※Atypeの反転タイプです。  
 (なお、A'typeはエントランス横、PSの一部が収納スペースとなります。詳しくは係員におたずねください。)

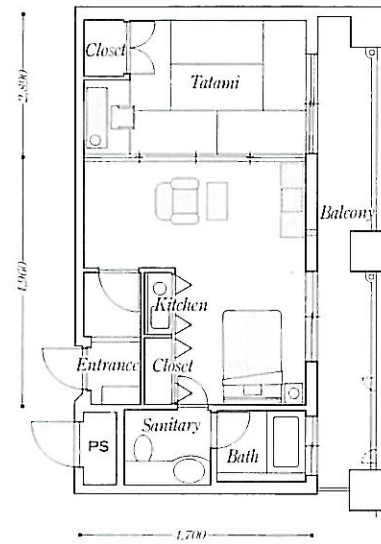
住戸位置図

	D	C'	C		E	E'	10F		
	D	C'	C		A	B	B'	A'	9F
	D	C'	C		A	B	B'	A'	8F
住居部分	D	C'	C		A	B	B'	A'	7F
	D	C'	C		A	B	B'	A'	6F
	D	C'	C		A	B	B'	A'	5F
	フロント		C		A	B	ダイニングホール		4F
テナント部分	店舗及び事務所				店舗及び事務所			3F	
	店舗及び事務所		エレベーター	エントランスホール		店舗及び事務所		2F	
	店舗及び事務所					駐車場入口		1F	

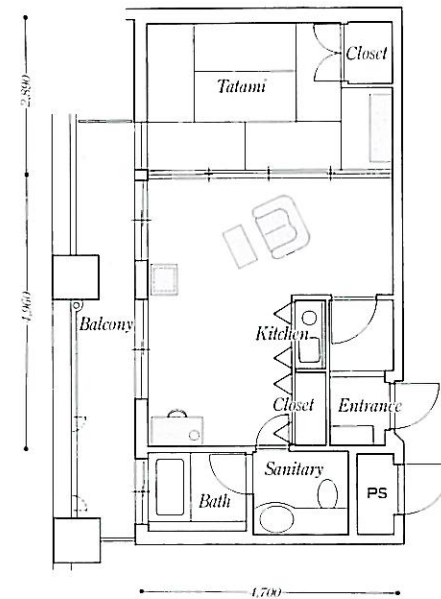
※施工上の改良等により、設計・設備位置等について  
 多少の変更をさせていただく場合がございます。  
 ※間取り図中、記載の設置家具の内容、レイアウト等についても  
 多少の変更をさせていただく場合がございます。  
 予めご了承下さいませ。



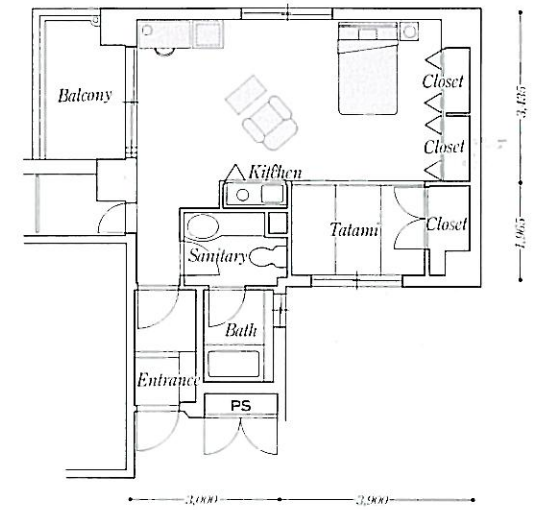
**B**type.....room/38.72m<sup>2</sup>(11.71T)  
 balcony/8.07m<sup>2</sup>(2.44T)  
 ※4Fのみ・balcony/14.25m<sup>2</sup>(4.31T)      ※B'type(Btypeの反転タイプ)もご用意です。



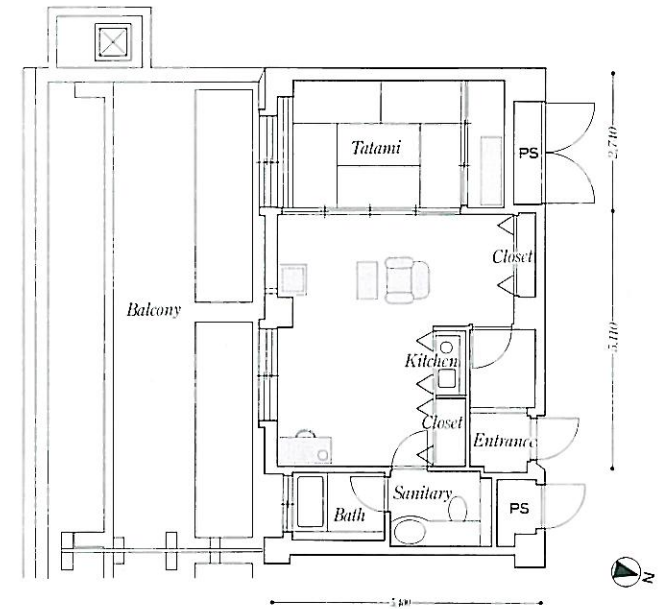
*C* type..... room/43.16m<sup>2</sup>(13.05T)  
 balcony/14.25m<sup>2</sup>(4.31T)  
 ※4Fのみbalcony/24.37m<sup>2</sup>(7.37T)



*C'* type..... room/43.16m<sup>2</sup>(13.05T)  
 balcony/11.32m<sup>2</sup>(3.42T)



*D* type..... room/44.19m<sup>2</sup>(13.36T)  
 balcony/9.00m<sup>2</sup>(2.72T)



*E* type..... room/47.62m<sup>2</sup>(14.40T)      *E'* type..... room/48.01m<sup>2</sup>(14.52T)  
 balcony/32.97m<sup>2</sup>(9.97T)      balcony/32.97m<sup>2</sup>(9.97T)

※Etypeの反転タイプです。  
 (なお、E'typeはエントランス横、PSの一部が収納スペースとなります。詳しくは係員におたずねください。)